



## DAS ZUKUNFTSWEISENDE GLÄTTUNGS-SYSTEM FASZINIERT BEREITS BEIM 1. KONTAKT.

### NUR 3 SCHRITTE ZU EINEM BENEIDENSWERTEN HAARGEFÜHL.

Sicher in der Anwendung. Perfekt im Resultat. Das kompromisslose 3 Phasen-Glättungs-System.

**PHASE 1:** Tiefenreinigung des Haares, um sämtliche Silikone und andere Rückstände zu entfernen.

**PHASE 2:** Treatment-Innovation mit Hyaluron – für maximalen Glättungs-Effekt & Haaraufbau.

**PHASE 3:** Silkener zur optimalen Glanzintensivierung.

VEREINBAREN SIE NOCH HEUTE  
IHREN PERSÖNLICHEN TERMIN.

## HÄUFIGE FRAGEN:

### WIE VERÄNDERT SICH MEINE HAARSTRUKTUR?

*Die Haarstruktur ist beruhigt, gestärkt und revitalisiert. Die Haare fallen glatt und behalten trotzdem ihr Basisvolumen und ihre Natürlichkeit. Gleichzeitig bekommt das Haar einen strahlenden Glanz.*

### WIE LANGE HÄLT DER GLÄTTUNGS-EFFEKT?

*Der Effekt hält – je nach Haartyp und Pflege – bis zu 3 Monaten.*

### MUSS ICH DIE HAARE NACH DER ANWENDUNG SPEZIELL PFLEGEN?

*Wir empfehlen für die Nachbehandlung – das Haar mit dem Newsha **Daily Ritual Shampoo** zu waschen. Dank wertvollem Rosmarinextrakt wird das Haar besonders sanft gereinigt. Anschließend den Newsha **Daily Weightless Conditioner** oder den Newsha **High Performance Leave-In Conditioner** verwenden. Beide Conditioner reichern das Haar mit Feuchtigkeit an, verbessern die Kämmbarkeit und bereiten das Haar optimal auf das Styling vor.*



DAILY RITUAL  
SHAMPOO



DAILY WEIGHTLESS  
CONDITIONER



HIGH PERFORMANCE  
LEAVE-IN CONDITIONER

*Für die optimale Pflege Ihrer Haare empfehlen wir zusätzlich 1 x pro Woche eine Anwendung mit der Newsha **Deep Treatment Masque**. Diese intensive Haarmasque mit wertvoller Sheabutter baut das Haar tiefenwirksam auf und reichert es mit Feuchtigkeit an. Nach der Pflege mit der Newsha **Deep Treatment Masque** einen Newsha **Conditioner** verwenden, um die Schuppenschicht der Haare zu schließen. Das Newsha **Luxe Treatment Oil** kann ergänzend als Pflegeöl und Finisher verwendet werden, um den Glanz der Haare zu intensivieren.*



DEEP TREATMENT  
MASQUE



LUXE TREATMENT  
OIL

NEWSHA STRAIGHTENING SYSTEM WIRD NUR VON  
LIZENSIERTEN FRISEUREN DURCHGEFÜHRT.



WWW.NEWSHA.DE



»STRAIGHTENING SYSTEM«  
FÜR MAXIMALE HAARGLÄTTUNG MIT ANTI-AGING-EFFEKT!

# DER BEAUTY CODE IST GE- KNACKT!

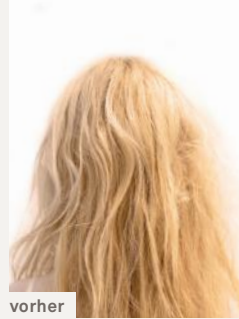
**NEWSHA »STRAIGHTENING SYSTEM« FÜR MAXIMALE HAARGLÄTTUNG MIT ANTI-AGING-EFFEKT!**

Die Haarstruktur wird geglättet und gleichzeitig mit Hyaluron aufgebaut. Natürlichkeit und Basisvolumen bleiben erhalten; man bekommt ein spürbar regeneriertes Haargefühl. Die Haare erhalten einen beneidenswerten Glanz.

## DAS ERGEBNIS



vorher

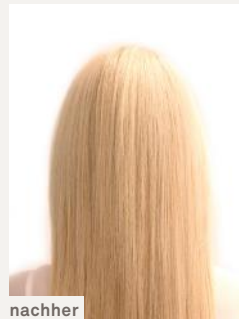


vorher

*VOR DER ANWENDUNG des Straightening Systems ist die Haarstruktur unruhig und glanzlos. Die Haare wirken spröde, stumpf und beansprucht.*



nachher



nachher

*NACH DER ANWENDUNG des Straightening Systems sind die Haare kaum wiederzuerkennen. Die Haare sind gestärkt, fallen wundervoll glatt und strahlen in brillantem Glanz. Die Haarstruktur ist beruhigt, die Haare sind spürbar gesund und revitalisiert.*

**EINMAL ERLEBT –  
FÜR IMMER VERLIEBT!**